

Desafíos y oportunidades hacia la Ganadería sustentable

Noviembre 2024



inac
Instituto Nacional de Carnes

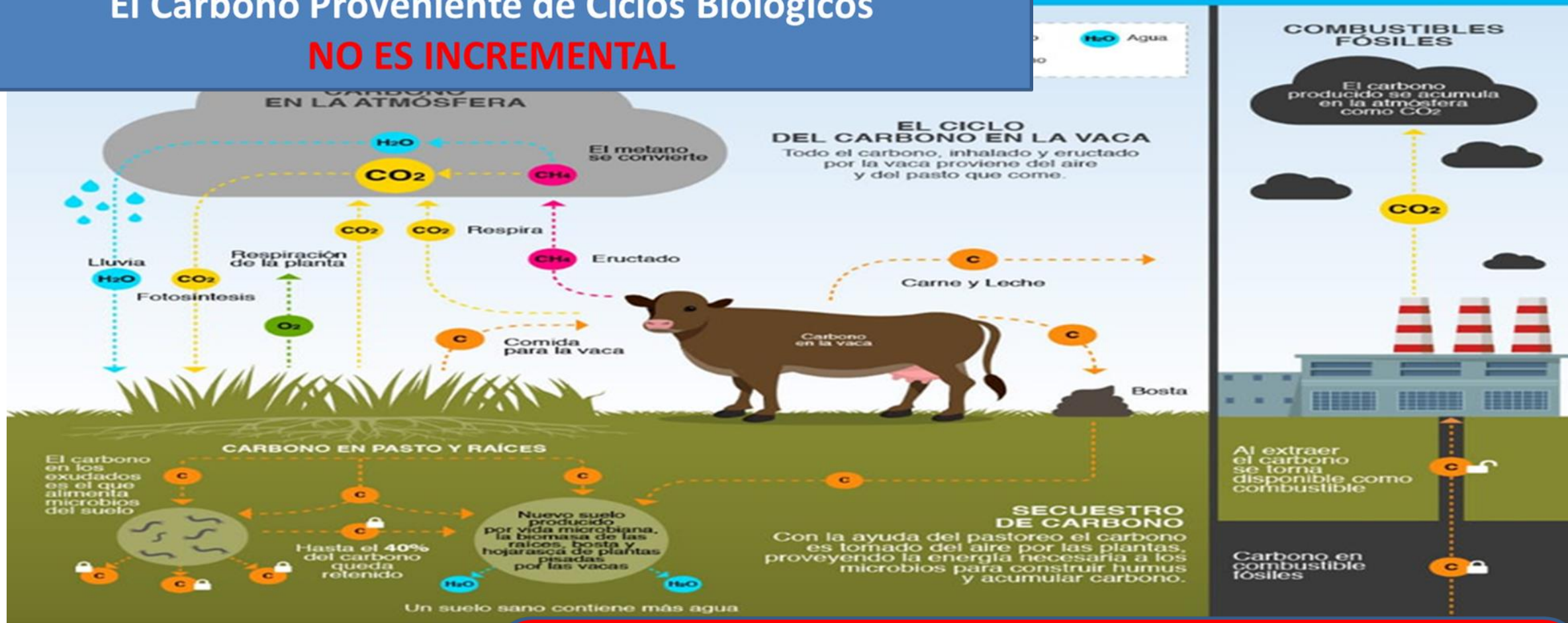


Ministerio
de Ganadería,
Agricultura y Pesca



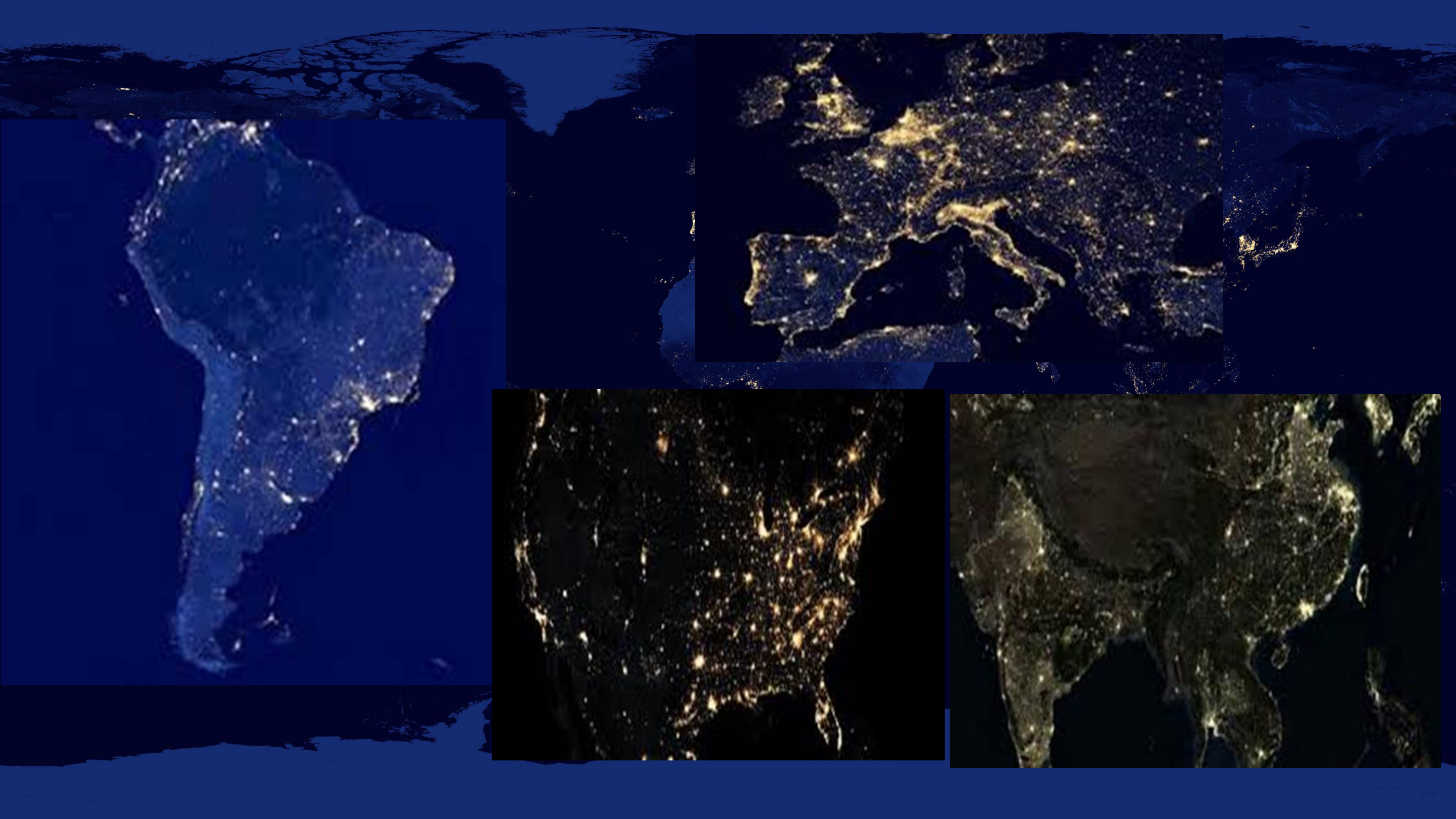
CICLO DEL CARBONO EN LA PRODUCCIÓN GANADERA VS COMBUSTIBLE FÓSIL

El Carbono Proveniente de Ciclos Biologicos
NO ES INCREMENTAL



CARNE ARGENTINA
CARNE SUSTENTABLE

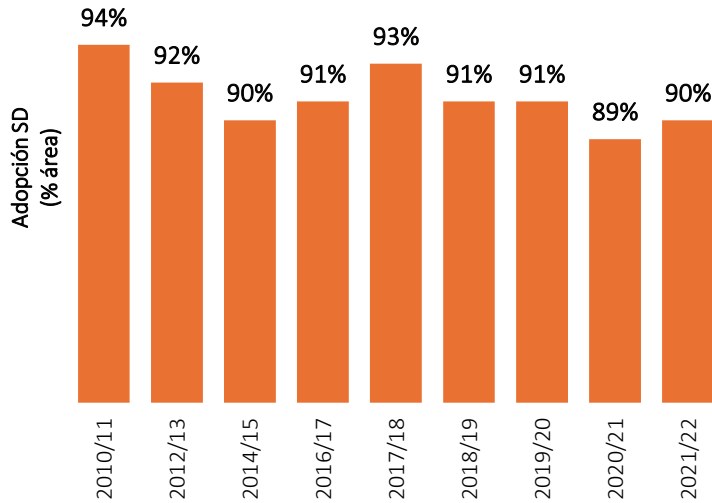
El Carbono de Origen Fósil
ES INCREMENTAL



Siembra directa en Argentina

¿Qué es la siembra directa?

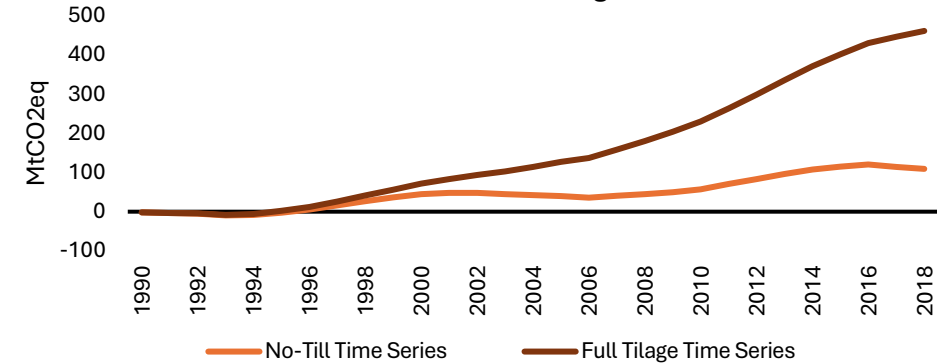
1. Ausencia de labores culturales;
 2. Presencia de permanente cobertura del suelo, vía cultivos;
- (INTA, 2011)



¿Cuáles son los resultados?

- ✓ Reduce la erosión del suelo en un 90%
- ✓ Ahorro de agua en un 70%
- ✓ Menos uso de gas y nafta
- ✓ Mejora el balance de materia orgánica en suelo
- ✓ Permite mayor área cultivable
- ✓ Extiende el ciclo agrícola
- ✓ Reduce la cantidad de maquinaria necesaria para la siembra
- ✓ Logra mayor productividad y una performance más estable

Cumulative GHG emissions from changes in soil C stocks- 1990-2018 - 28 years
- No-Till vs Full Tillage



Growing adoption of NTS gave place to a saving of emissions by a reduction of the stock of C in soil

Accumulated difference of emissions between 1993 and 2018 represented a saving of 9,3%

	Livestock	Agriculture	Use of land	Total emissions AFOLU (BUR 3)	Mitigation by No Till Sown adoption
Emisiones acumuladas Totales Sector AFOLU entre 1990-2016 - (Mt CO2eq)	2.279,9	450,9	2.568,6	5.299,4	309,8

Source: IEE-SRA en base a Vázquez Amábile, G . 2020. "Emisiones de gases de efecto invernadero en ganadería: Inventarios y Mitigación"
Fuente: IEE-SRA en base a USDA
Jornadas Ganadería y Cambio Climático: Mitos, Verdades y Soluciones- Foro de Genética Bovina, Webinar. 12 de Junio 2020.

Ganadería pastoril

- Pasturas: 71 MM ha
- Bosques y montes naturales: 30 MM ha
- Pasturas anuales: 3,7 MM ha
- Pasturas perennes: 3,7 MM ha



80% de la ganadería se lleva a cabo bajo sistema pastoril

Source: INTA

Pastureas: Anual y perennes			
Yearly	Area sembrada	Área sembrada con SD	% de área con SD
Avena	1.212.681	603.494	50%
Maíz	884.579	666.051	75%
Sorgo	688.387	399.355	58%
Cebada	136.297	74.581	55%
Rye	252.199	147.006	58%
Resto	511.186	298.305	58%
Total Anual	3.685.329	2.188.791	59%
Perennes			
Pure alfalfa	1.021.915	567.524	56%
Other foragers	544.687	195.431	36%
Associate alfalfa	510.805	274.240	54%
Gatton panic	536.748	228.089	42%
Weeping grass	266.853	51.099	19%
Wheatgrass	164.030	61.907	38%
Fescue	128.550	70.033	54%
Rest	585.768	213.123	36%
Total Perennes	3.759.356	1.661.445	44%



Muchas Gracias

MAGGIE ELLEENI